



"Оңтүстік Қазақстан облысы бойынша  
Жылжымайтын мүлік орталығы" РМҚК Мақтаарал  
филиалы

Мақтааралский филиал РГКП "Центр по  
недвижимости по Южно-Казахстанской области

Тіркелетін жылжымайтын мүлік объектісіне  
(көппәтерлі тұрғын үйлер, офистер, өндірістік, сауда объектілері және т.б.)  
**ТЕХНИКАЛЫҚ ПАСПОРТ (Н-2) / ТЕХНИЧЕСКИЙ ПАСПОРТ (Ф-2)**  
на регистрируемые объекты недвижимости  
(многоквартирные жилые дома, офисы, промышленные, торговые объекты и т.п.)

1. Облысы		Оңтүстік Қазақстан облысы
Область		Южно-Казахстанская область
2. Ауданы		Мақтаарал ауд., Ынтымақ а.о.
Район		р-н Мақтааральский, с.о. Ынтымакский
3. Қаға (кенті, елді мекені)		Үшкөпір а.
Город (поселок, населенный пункт)		с. Ушкопир
4. Қаладағы аудан		
Район в городе		
5. Мекен-жайы		Ақкөл 1 тұйық көш., №1
Адрес		ул. Аккол 1 туик, №1
6. Кадастрлық нөмір		
Кадастровый номер		19:288:122:315
7. Түгендеу нөмір		
Инвентарный номер		016/2009
Қордың санаты	2102	Бала бақша ғимараты, тұрғын емес
Категория фонда	2102	Здания детского сада, нежилой

ЖАЛПЫ МӘЛІМЕТТЕР / ОБЩИЕ СВЕДЕНИЯ

1. Сериясы, жобаның түрі	A, A1, A2	8. Тұрғын емес үй-жайдың ауданы	-
Серия, тип проекта		Площадь нежилых пом-ий	
2. Қабат саны	1	9. Пәтер саны	-
Число этажей		Число квартир	
3. Құрылыс ауданы	546,5	10. Үй-жайлар, бөлмелер саны	24
Плщадь застройки		Число помещений, комнат	
4. Ғимараттың ауқымы	1739	11. Қабырға материалы	күйінді блоктар
Объем здания		Материал стен	шлакоблоки
5. Жалпы алаңы	462,2	12. Салынған жылы	1985
Общая площадь		Год постройки	
6. Балконның, лоджияның және т.б. алаңы	-	13. Табиғи тозу	25
Плщадь балкона, лоджии ж.б.		Физический износ	
7. Тұрғын ауданы	440,2		
Жилая площадь			

реестровый № заказ 13-1910-15003

Паспорт  
Паспорт составлен

29.11.2013

ж. жасалған  
г.

Басқарушысы  
Управляющий (қолы / подпись)

*Саков М. И.*

Саков М. И.



Қазақстан Республикасы Әділет министрлігі тіркеу қызметі комитетінің  
«Оңтүстік Қазақстан облысы бойынша жылжымайтын мүлік орталығы»  
РМҚК.

## ТЕХНИКАЛЫҚ ТҮГЕНДЕУ ІС ҚАҒАЗЫ № 016/2009

Қадастрлық № 19:288:112:315

Облысы Оңтүстік Қазақстан

Қала, ауданы Мақтарал

Мекен жайы Ынтымақ а/о, Үшкөпір е/м.  
Ақкөл 1 тұйық көшесі, № 1.

Бала бақша

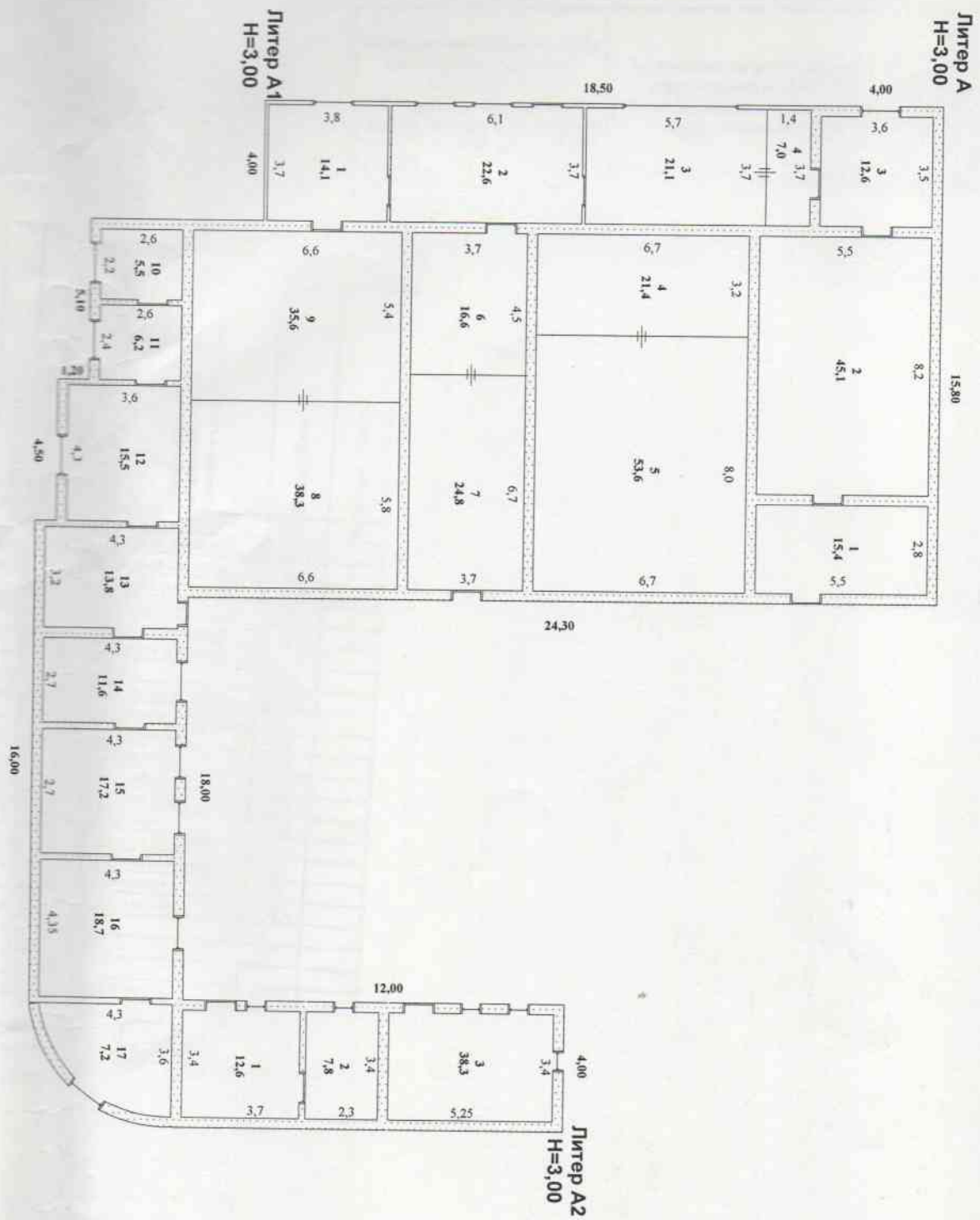
29 қараша 2013 жыл.

REPUBLIK INDONESIA  
 DEPARTEMEN PERTANAHAN, PERUMAHAN DAN KAWASAN PERKOTAAN  
 DIREKTORAT PERTANAHAN, PERUMAHAN DAN KAWASAN PERKOTAAN  
 KEMENTERIAN PERTANAHAN, PERUMAHAN DAN KAWASAN PERKOTAAN  
 No. 123/2024  
 Tanggal: 15/08/2024



Luas  
 26.75





ЖЫЛЖЫМАЙТЫН МҮЛІК ОРТАЛЫҒЫ РМҚК			
Мекен жай: Ынтымақ а.о Үшкөпір е.м Ақкөл 1 түйық көшесі 1 құрылыс			
Құрылыс жоспары		Масштаб 1:200	
Күні	Орындаушы	Аты,тегі, әкесінің аты	Қолы
29.11	маман	Абдираманов Ж.И	
2013			
	тексерген	Саков М.И	



**ЖЫЛЖЫМАЙТЫН МУЛІК ОБЪЕКТІСІ ЖОСПАРЫНА ЭКСПЛИКАЦИЯ (к Ф-2)  
 ЭКСПЛИКАЦИЯ К ПЛАНУ ОБЪЕКТА НЕДВИЖИМОГО ИМУЩЕСТВА (к Ф-2)**

Ціні өлшемі бойынша аял ( кв.м ) оның ішінде  
 Площадь по внутреннему обмеру ( кв. м. ), в том числе

Жылжы уақыты / Дата записи	Жоспар бойынша литері / Литер по плану	Көбейтп / Этажи	Үйінің, пәтердің нөмірі / Номер помещения, квартиры	Үйінің, пәтердің бөлшектерінің пайдалануының белгіленуі / Назначение частей помещения, квартиры	7	8	9	10	11	12	13	14	15	16	17	18	19	20	21	22	23	24	25	26	27
					Жапп / Общая	Пайдалым / Полезная	Түрліні / Жипная	Түрліні емес / Нежилая	Бөлек пәтерлер / В отдельных квартирах	Жатақхана пәтерлер / В общежитиях	Қонақ үйлер / В гостиницах	Саудалық / Торговая	Өнеркәсіптік - өндірістік жайлар мен гимназиялар / Промыш - ленные здания и сооружения	Қоймақ / Складская	Халыққа білім беру мекемелері / Учреждения народного образования	Тұрғын үй қызмет көрсету кәсіпорындары / Предприятия бытового обслуживания	Банкалар, гүлханалар, банкілер, қорғалық және ұйымдар мен мекемелер / Организации и учреждения, банковские, общественные и т.п.	Қоғамдық тамақтану кәсіпорындары / Предприятия общественного питания	Денсаулық сақтау, емделу мекемелері / Учреждения здравоохранения, лечебного назначения	Дене шынықтыру, спорттық / физкультурно - спортивные	Дене шынықтыру және өнерлік мекемелер / Учреждения культуры и искусства	Көпшілік жайлар мен гимназиялар / Культурные здания и сооружения	Инженерлік желілер құрылысы / Сооружения инженерных сетей	Тарақтар / Паркеи	Басқалар / Прочие
					15,4																				
				1	комната для детей																				
				2	комната для детей	45,1																			
				3	посула для мойки	11,6																			
				4	умывальная	2,4																			
				5	комната для детей	53,6																			
				6	комната для детей	24,8																			
				7	хошп	16,6																			
				8	комната для детей	38,3																			
				9	комната для детей	35,6																			
				10	мед кабинет	5,5																			
				11	мед кабинет	6,2																			
				12	мед кабинет	15,5																			
				13	кабинет завед.	13,8																			
				14	приемная	11,6																			
				15	комната для детей	17,2																			
				16	комната для детей	18,7																			
				17	умывальная	7,2																			
					Итого по этажу:	339,1																			
					Итого:	339,1																			

Орындаған маман(дар)  
 Выполнил(и) специалист(ы)  
 29.11.2013

*(Signature)*

Абдыраманов Ж.И

Басшы  
 Руководитель

Сақов М.И

**ЖЫЛЖЫМАЙТЫН МУЛІК ОБЪЕКТИСІ ЖОСПАРЫНА ЭКСПЛИКАЦИЯ (к Ф-2)  
ЭКСПЛИКАЦИЯ К ПЛАНУ ОБЪЕКТА НЕДВИЖИМОГО ИМУЩЕСТВА (к Ф-2)**

Жоспар бойынша литері / Литер по плану		Кабаттар / Этажи	Үлгі нөмірі / Номер помещения, квартиры	Үлгі нөмірі бойынша бөлгістерінің нөмірі / Номер помещения, квартиры	Үлгі нөмірін бөлгістерінің пайдалануының белгіленуі / Назначение частей помещения, квартиры	7	8	9	10	11	12	13	14	15	16	17	18	19	20	21	22	23	24	25	26	27	
Площадь по внутреннему обмеру (кв. м.), в том числе						Жағпы / Общая	Пайдалым / Полезная	Тұрғын / Житая	Тұрғын емес / Нежилая	Бөлек пәтерлерде / В отдельных квартирах	Жатақханаларда / В общежитиях	Қонақ үйлерде / В гостиницах	Сауалық / Торговая	Энергетиктік - өндірістік жабдықтар мен гимнасттар / Промыш.-	Энергетиктік - өндірістік жабдықтар мен гимнасттар / Промыш.-	Қоңияқ / Складская	Халыққа білім беру мекемелері / Учреждений народного образования	Тұрмыстық қызмет көрсету кәсіпорындары / Предприятия бытового обслуживания	Бақару ұйымы, оқу орталықтары және ұйымдары / Организация и учреждение	Кәсіпорындары / Предприятия общественного питания	Денсаулық сақтау, емделу бағытындағы мекемелер / Учреждения здравоохранения, лечебного назначения	Дене шынықтыру, спорттық / Физкультурно - спортивная	Дене шынықтыру және өнерлік мекемелер / Учреждения культуры и искусства	Қолістік жабдықтар мен гимнасттар / Спортивные здания и сооружения	Инженерлік желілер құрылымы / Сооружения инженерных сетей	Таражап / Таражен	Бақарулар / Прочие
В	А1	1	1	1	посуда жасауына	14,1																				14,1	
			2	2	қолында ойда	22,6																					22,6
			3	3	қолында ойда	21,1																					21,1
			4	4	умылвалына	7,0																					7,0
					Итого по этажу:	64,8																					64,8
					Итого:	64,8																					64,8

Орындаған маман  
номинал специалист

Абдіраманов Ж. И.

Басқарушысы  
Управляющий

Сақов М. И.

29.11.2013





**НЕГІЗГІ ҚҰРЫЛЫСТЫҢ КОНСТРУКТИВТІК ЭЛЕМЕНТТЕРІНІҢ ТЕХНИКАЛЫҚ СИПАТТАМАСЫ**  
**ТЕХНИЧЕСКОЕ ОПИСАНИЕ КОНСТРУКТИВНЫХ ЭЛЕМЕНТОВ ОСНОВНОГО СТРОЕНИЯ**

Конструктивтік элементтердің атауы Наименование конструктивных элементов		Конструктивтік элементтердің сипаттамасы (материал, өрленуі және т.б.) Описание конструктивных элементов (материал, отделка и т.д.)	Техникалық жағдайы (отыруы, шіруі, жарылуы және т.б.) Техническое состояние (осадка, гниль, трещины и т.д.)	Тозу % Износ %	Ағымдағы өзгерістер / Текущие изменения
2		3	4	5	6
<b>А - Детский сад</b>					
Іргетасы Фундамент		бетон бетон	Қанағаттанарлық Удовлетворительное	25	
а)	ішкі және сыртқы тұрақты қабырғалары наружные и внутренние капитальные стены	күйінді блоктар шлакоблоки	Қанағаттанарлық Удовлетворительное	25	
б)	ара қабырға перегородки	күйінді блоктар шлакоблоки	Қанағаттанарлық Удовлетворительное	25	
Аражабын Перекрытия	шатырлық чердачное				
	қабатаралық междуэтажное	ағаш дерево	Қанағаттанарлық Удовлетворительное	25	
шатыр кровля		шифер шифер	Қанағаттанарлық Удовлетворительное	25	
Еден Полы	1-ші қабаттың 1-го этажа	ағаш дерево	Қанағаттанарлық Удовлетворительное	25	
	келесі қабаттардың последующих этажей				
Ойықтар Проемы	терезелер окна	ағаш деревянные	Қанағаттанарлық Удовлетворительное	25	
	есіктер двери	ағаш деревянные	Қанағаттанарлық Удовлетворительное	25	
Өрлеу жұмыстары Отделочные работы	ішкі внутренние	сырланған оштукатурено	Қанағаттанарлық Удовлетворительное	25	
	сыртқы наружные	сырланған оштукатурено	Қанағаттанарлық Удовлетворительное	25	
Ыстық су мен қамтамасыздырылған Горячее водоснабжение					
Су құбыры / Водопровод		иә / да	Қанағаттанарлық Удовлетворительное	25	
Канализация / Канализация		иә / да	Қанағаттанарлық Удовлетворительное	25	
Электрмен жарықтандыру Электроосвещение		иә / да	Қанағаттанарлық Удовлетворительное	25	
Жылу Отопление	пешті / печное				
	газ пешті / печное газовое				
	ЖЭО-нан / от ТЭЦ				
	АГВ-дан / от АГВ		иә / да	Қанағаттанарлық Удовлетворительное	25
	жеке жылу қондырғылнан от индивидуальной отопительной установки	газбен на газе			
		қатты отын мен на твердом топливе			
	аудандық қазандығынан от районной котельной	газбен на газе			
қатты отын мен на твердом топливе					
Басқа жұмыстар / Разные работы					

техникалық паспортқа қоса берілетін құжаттардың тізбесі  
 Перечень документов, прилагаемых к техническому паспорту:

- Қабаттық жоспарлар  
Поэтажные планы
- Қабаттық жоспарларға экспликация  
Экспликация к поэтажным планам
- Ерекше белгілері  
Особые отметки

1

1



**НЕПЗГІ ҚҰРЫЛЫСТЫҢ КОНСТРУКТИВТІК ЭЛЕМЕНТТЕРІНІҢ ТЕХНИКАЛЫҚ СИПАТТАМАСЫ**  
**ТЕХНИЧЕСКОЕ ОПИСАНИЕ КОНСТРУКТИВНЫХ ЭЛЕМЕНТОВ ОСНОВНОГО СТРОЕНИЯ**

Конструктивтік элементтердің атауы Наименование конструктивных элементов		Конструктивтік элементтердің сипаттамасы (материал, өрленуі және т.б.) Описание конструктивных элементов (материал, отделка и т.д.)	Техникалық жағдайы (отыруы, шіруі, жарылуы және т.б.) Техническое состояние (осадка, гниль, трещины и т.д.)	Тоуу % Износ %	Ағымдағы өзгерістер / Текущие изменения
2		3	4	5	6
<b>A1 - Пристройка</b>					
1) Үргетасы Фундамент		бетон бетон	Жақсы Хорошее	5	
2) а) Ішкі және сыртқы тұрақты қабырғалары наружные и внутренние капитальные стены		күйінді блоктар шлакоблоки	Жақсы Хорошее	5	
б) ара қабырға перегородки		күйінді блоктар шлакоблоки	Жақсы Хорошее	5	
3) Аражабын Перекрытия		шатырлық чердачное қабатаралық междуэтажное	Жақсы Хорошее	5	
4) шатыр крыля		шифер шифер	Жақсы Хорошее	5	
5) Еден Полы		1-ші қабаттың 1-го этажа келесі қабаттардың последующих этажей	ағаш дерево Жақсы Хорошее	5	
6) Ойықтар Проемы		терезелер окна есіктер двери	ағаш деревянные Жақсы Хорошее	5	
7) Өрлеу жұмыстары Отделочные работы		ішкі внутренние сыртқы наружные	сырланған оштукатурено Жақсы Хорошее	5	
8) Ыстық су мен қамтамасыздандырылған Горячее водоснабжение					
9) Су құбыры / Водопровод		иә / да	Жақсы Хорошее	5	
10) Канализация / Канализация		иә / да	Жақсы Хорошее	5	
11) Электрмен жарықтандыру Электроосвещение		иә / да	Жақсы Хорошее	5	
12) Жылу Отопление		пешті / печное			
13) газ пешті / печное газовое					
14) ЖЭО-нан / от ТЭЦ					
15) АГВ-дан / от АГВ		иә / да	Жақсы Хорошее	5	
16) жеке жылу қондырғылнан от индивидуальной отопительной установки		газбен на газе қатты отын мен на твердом топливе			
17) аудандық қазандығынан от районной котельной		газбен на газе қатты отын мен на твердом топливе			
18) Басқа жұмыстар / Разные работы					

Техникалық паспортқа қоса берілетін құжаттардың тізбесі  
 Перечень документов, прилагаемых к техническому паспорту:

1. Қабаттық жоспарлар  
 поэтажные планы

1

2. Қабаттық жоспарларға экспликация  
 Экспликация к поэтажным планам

1

3. Ерекше белгілері  
 Особые отметки

**НЕГІЗГІ ҚҰРЫЛЫСТЫҢ КОНСТРУКТИВТІК ЭЛЕМЕНТТЕРІНІҢ ТЕХНИКАЛЫҚ СИПАТТАМАСЫ**  
**ТЕХНИЧЕСКОЕ ОПИСАНИЕ КОНСТРУКТИВНЫХ ЭЛЕМЕНТОВ ОСНОВНОГО СТРОЕНИЯ**

Конструктивтік элементтердің атауы Наименование конструктивных элементов		Конструктивтік элементтердің сипаттамасы (материал, өрленуі және т.б.) Описание конструктивных элементов (материал, отделка и т.д.)	Техникалық жағдайы (отыруы, шіруі, жарылуы және т.б.) Техническое состояние (осадка, гниль, трещины и т.д.)	Тозу % Износ %	Ағымдағы өзгерістер / Текущие изменения
2		3	4	5	6
<b>2 - Пристройка</b>					
Іргетасы Фундамент		бетон бетон	Жақсы Хорошее	5	
а)	ішкі және сыртқы тұрақты қабырғалары наружные и внутренние капитальные стены	күйінді блоктар шлакоблоки	Жақсы Хорошее	5	
б)	ара қабырға перегородки	күйінді блоктар шлакоблоки	Жақсы Хорошее	5	
Аражабын Перекрытия	шатырлық чердачное				
	қабатаралық междуэтажное	ағаш дерево	Жақсы Хорошее	5	
шатыр кровля		шифер шифер	Жақсы Хорошее	5	
Еден Полы	1-ші қабаттың 1-го этажа	ағаш дерево	Жақсы Хорошее	5	
	келесі қабаттардың последующих этажей				
Ойықтар Проемы	терезелер окна	ағаш деревянные	Жақсы Хорошее	5	
	есіктер двери	ағаш деревянные	Жақсы Хорошее	5	
Әрлеу жұмыстары Отделочные работы	ішкі внутренние	сырланған оштукатурено	Жақсы Хорошее	5	
	сыртқы наружные	сырланған оштукатурено	Жақсы Хорошее	5	
Ыстық су мен қамтамасыздандырылған Горячее водоснабжение					
Су құбыры / Водопровод		иә / да	Жақсы Хорошее	5	
Канализация / Канализация		иә / да	Жақсы Хорошее	5	
Электрмен жарықтандыру Электроосвещение		иә / да	Жақсы Хорошее	5	
Жылу Отопление	пешті / печное				
	газ пешті / печное газовое				
	ЖЭО-нан / от ТЭЦ				
	АГВ-дан / от АГВ		иә / да	Жақсы Хорошее	5
	жеке жылу қондырғылнан от индивидуальной отопительной установки	газбен на газе			
		қатты отын мен на твердом топливе			
аудандық қазандығынан от районной котельной	газбен на газе				
	қатты отын мен на твердом топливе				
Басқа жұмыстар / Разные работы					

Техникалық паспортқа қоса берілетін құжаттардың тізбесі  
 Перечень документов, прилагаемых к техническому паспорту:

- Қабаттық жоспарлар  
Поэтажные планы \_\_\_\_\_ 1
- Қабаттық жоспарларға экспликация  
Экспликация к поэтажным планам \_\_\_\_\_ 1
- Ерекше белгілері  
Особые отметки \_\_\_\_\_



**ЖЕР ҮЧАСКЕСІНІҢ ЭКСПЛИКАЦИЯСЫ, М2  
ЭКСПЛИКАЦИЯ ЗЕМЕЛЬНОГО УЧАСТКА, М2**

Жер бағытын өзгертетін құжаттар бойынша / По землеотводным документам	Шындығында пайдаланғаны бойынша / По фактическому использованию	Салынған аудан, м2 / Застроенная площадь, м2											Салынбаған аудан / Незастроенная площадь																							
		барлығы / всего			негізгі құрылыс астында / под основными строениями			Басқа да салулар мен құрылыс астында / под прочими постройками и сооружениями			асфальт жабулар / асфальтовые покрытия		басқа да алмаст. / прочие замошения			топырақ / грунт		Жабдықтаған аудандар / оборудованные площадки			жасыл отырғызулар / зеленые насаждения															
1	2	3	4	5	6	7	8	9	10	11	12	13	14	15	16	17	18	0.138635 га	1386,35 кв/м	644,40	424,5	219,9	33,0	0	42,95	555	0	370	185	111	61	0	0	0	40	10

Негізгі және қызметтік құрылыстардың, суық жағдай салынғандардың, подалғандардың, аула құрылыстарының, жолдардың тағайындауы мен сипаттамасы / Назначение и характеристики основных и служебных строений, холодных пристроек, подалгов, дворовых сооружений, замощений

Жоспар бойынша литер / Литер по плану	Тағайындау / Назначение	Ауданы, м2 / Площадь, м2	Көлемі, м3 / Объем, м3	Тозу / Износ, %	іргетас / фундамент	кабырғалар және қалқалар / стены и перегородки	жабығулар / перекрытия	төбе жабындысы / кровля	егендер / полы	ойықтар / проемы	Конструктивтік элементтердің сипаттамасы / Описание конструктивных элементов																														
											бетон	бетон	бетон	бетон	бетон	бетон	бетон	бетон	бетон	бетон	бетон	бетон	бетон	бетон	бетон	бетон	бетон	бетон	бетон	бетон											
1	2	3	4	5	6	7	8	9	10	11	12	13	14	15	16	17	18																								
A	Детский сад	424,5	1358	25	бетон	күйінді блоктар шлакоблоки	-	шифер	ағаш	ағаш	ағаш																														
A1	Жағсааржай	74	237	5	бетон	күйінді блоктар	-	шифер	ағаш	ағаш	ағаш																														
A2	Жағсааржай	48	144	5	бетон	күйінді блоктар	-	шифер	ағаш	ағаш	ағаш																														
T1	Пристройка	21,6	54	5	бетон	ағаш тіреу	-	шифер	-	-	-																														
T2	навес	9	18	25	бетон	дерев. стойка	-	шифер	ағаш	ағаш	ағаш																														
T3	әжетхана	55,7	111	25	бетон	Күйдірілген кірпішті	-	шифер	ағаш	ағаш	ағаш																														
T4	туалет	11,6	23	5	бетон	Күйдірілген кірпішті	-	шифер	ағаш	ағаш	ағаш																														
	навес	11,6	23	5	бетон	Күйдірілген кірпішті	-	шифер	ағаш	ағаш	ағаш																														
	кір жуу	11,6	23	5	бетон	Күйдірілген кірпішті	-	шифер	ағаш	ағаш	ағаш																														
	навес	11,6	23	5	бетон	Күйдірілген кірпішті	-	шифер	ағаш	ағаш	ағаш																														
	Итого:	644,4	1945		бетон	Күйдірілген кірпішті	-	шифер	ағаш	ағаш	ағаш																														

Орындаған маман \_\_\_\_\_ Абдираманов Ж. И.  
Выполнил специалист (Т.А.Ә., қолы / Ф.И.О., подпись)  
29.11.2013 ж. жағдайына құрастырылған

Басқарушысы \_\_\_\_\_ Сақов М. И.  
Управляющий (Т.А.Ә., қолы / Ф.И.О., подпись)



**НЕГІЗГІ ҚҰРЫЛЫСТЫҢ КОНСТРУКТИВТІК ЭЛЕМЕНТТЕРІНІҢ ТЕХНИКАЛЫҚ СИПАТТАМАСЫ**  
**ТЕХНИЧЕСКОЕ ОПИСАНИЕ КОНСТРУКТИВНЫХ ЭЛЕМЕНТОВ ОСНОВНОГО СТРОЕНИЯ**

Конструктивтік элементтердің атауы Наименование конструктивных элементов		Конструктивтік элементтердің сипаттамасы (материал, өрленуі және т.б.) Описание конструктивных элементов (материал, отделка и т.д.)	Техникалық жағдайы (отыруы, шіруі, жарылуы және т.б.) Техническое состояние (осадка, гниль, трещины и т.д.)	Тозу % Износ %	Ағымдағы өзгерістер / Текущие изменения	
2		3	4	5	6	
<b>2 - Пристройка</b>						
Іргетасы Фундамент		бетон бетон	Жақсы Хорошее	5		
а)	ішкі және сыртқы тұрақты қабырғалары наружные и внутренние капитальные стены	күйінді блоктар шлакоблоки	Жақсы Хорошее	5		
б)	ара қабырға перегородки	күйінді блоктар шлакоблоки	Жақсы Хорошее	5		
Аражабын Перекрытия	шатырлық чердачное					
	қабатаралық междуэтажное	ағаш дерево	Жақсы Хорошее	5		
шатыр кровля		шифер шифер	Жақсы Хорошее	5		
Еден Полы	1-ші қабаттың 1-го этажа	ағаш дерево	Жақсы Хорошее	5		
	келесі қабаттардың последующих этажей					
Ойықтар Проемы	терезелер окна	ағаш деревянные	Жақсы Хорошее	5		
	есіктер двери	ағаш деревянные	Жақсы Хорошее	5		
Өрлеу жұмыстары Отделочные работы	ішкі внутренние	сырланған оштукатурено	Жақсы Хорошее	5		
	сыртқы наружные	сырланған оштукатурено	Жақсы Хорошее	5		
Ыстық су мен қамтамасыздандырылған Горячее водоснабжение						
Су құбыры / Водопровод		иә / да	Жақсы Хорошее	5		
Канализация / Канализация		иә / да	Жақсы Хорошее	5		
Электрмен жарықтандыру Электроосвещение		иә / да	Жақсы Хорошее	5		
Жылу Отопление	пешті / печное					
	газ пешті / печное газовое					
	ЖЭО-нан / от ТЭЦ					
	АГВ-дан / от АГВ		иә / да	Жақсы Хорошее	5	
	жеке жылу қондырғылнан от индивидуальной отопительной установки	газбен на газе				
		қатты отын мен на твердом топливе				
аудандық қазандығынан от районной котельной	газбен на газе					
	қатты отын мен на твердом топливе					
Басқа жұмыстар / Разные работы						

никалық паспортқа қоса берілетін құжаттардың тізбесі  
 очень документов, прилагаемых к техническому паспорту:

- Қабаттық жоспарлар  
Позэтажные планы \_\_\_\_\_ 1 \_\_\_\_\_
- Қабаттық жоспарларға экспликация  
Экспликация к позэтажным планам \_\_\_\_\_ 1 \_\_\_\_\_
- Ерекше белгілері  
Особые отметки \_\_\_\_\_

**АУДАНАРДЫҢ ОРНАЛАСУЫ / РАСПРЕДЕЛЕНИЕ ПЛОЩАДИ**

№	Тұрғын пәтерлер саны / Количество квартир	Жске пәтерлерде / В отдельных квартирах	Коридор типті жайларда / В помещениях	Жатакана-ларда / В общежи-тиях	Қонақ үйлерде/ В гостиницах	Аудандардың жалпы санынан / Из общего числа площади					Бөлме саны бойынша пәтерлердің орналасуы/ Распределение квартир по числу комнат										
						Мансардаларда/ в мансардах	Жергоделерде / в подвалах	Цокольды қабаттарда / в пок.этажах	Барактарда / в бараках	1 бөлмелі/ 1-комнатные		2 бөлмелі/ 2 -комнатные	3 бөлмелі/ 3 - комнатные	4 бөлмелі/ 4 - комнатные	5 бөлмелі/ 5-комнатные						
01	Тұрғын бөлме-лер саны / Количество жилых помещений																				
02	Жалпы аудан, м2 / Общая площадь, м2																				
03	Тұрғын аудан, м2 / Жилая площадь, м2																				
04	Тұрғын аудан, м2 / Жилая площадь, м2																				

**ТҰРҒЫН ЕМЕС ЖАЙЛАР / НЕЖИЛЫЕ ПОМЕЩЕНИЯ**

Аудан/ Площадь	1	2	3	4	5	6	7	8	9	10	11	12	13	14	15	16	17	
		Тұрғын емес жайлардағы тұрғын ауданы / Жилая площадь в нежилых помещениях	Саудалы/ Торғрвая	Өнеркәсіп-өндірістік ғимараттар және құрылыстар / Промышленно- производственных зданий и сооружений	Қоймалық / Складская	Тұрмыстық қызмет қорсету / Бытового обслуживания	Гараждар / Гаражи	Басқару, ғылыми, банктік, қоғамдық ұйымдар мен мекемелер және т.б. / Орга- низаций и учреждений управления, научных, бан- ковских, общественных и т. д.	Қоғамдық тамақ / Общественного питания	Білім мекемелері / Учреждений образования	Транспорттық ғимараттар және құрылыстар/ Транспортных зданий и сооружений	Емдеуге арналған, диссаулық сақтау/ Здоровоохранения, лечебного назначения	Дене мәдениеті және спорт/ Физкультуры и спорт	Мәдениет және өнер мекемесі/ Учреждений культуры и спорта	Инженерлік желілер құрылыс/ Сооружений инженерных сетей	Басқа/ Прочие	Барлығы/ Всего	
Негізгі / Основная																		
Көмекші / Вспомогательная																		

Тігілген, нөмірлені  
9 / 70000 / шарақ  
Сақов М.И.